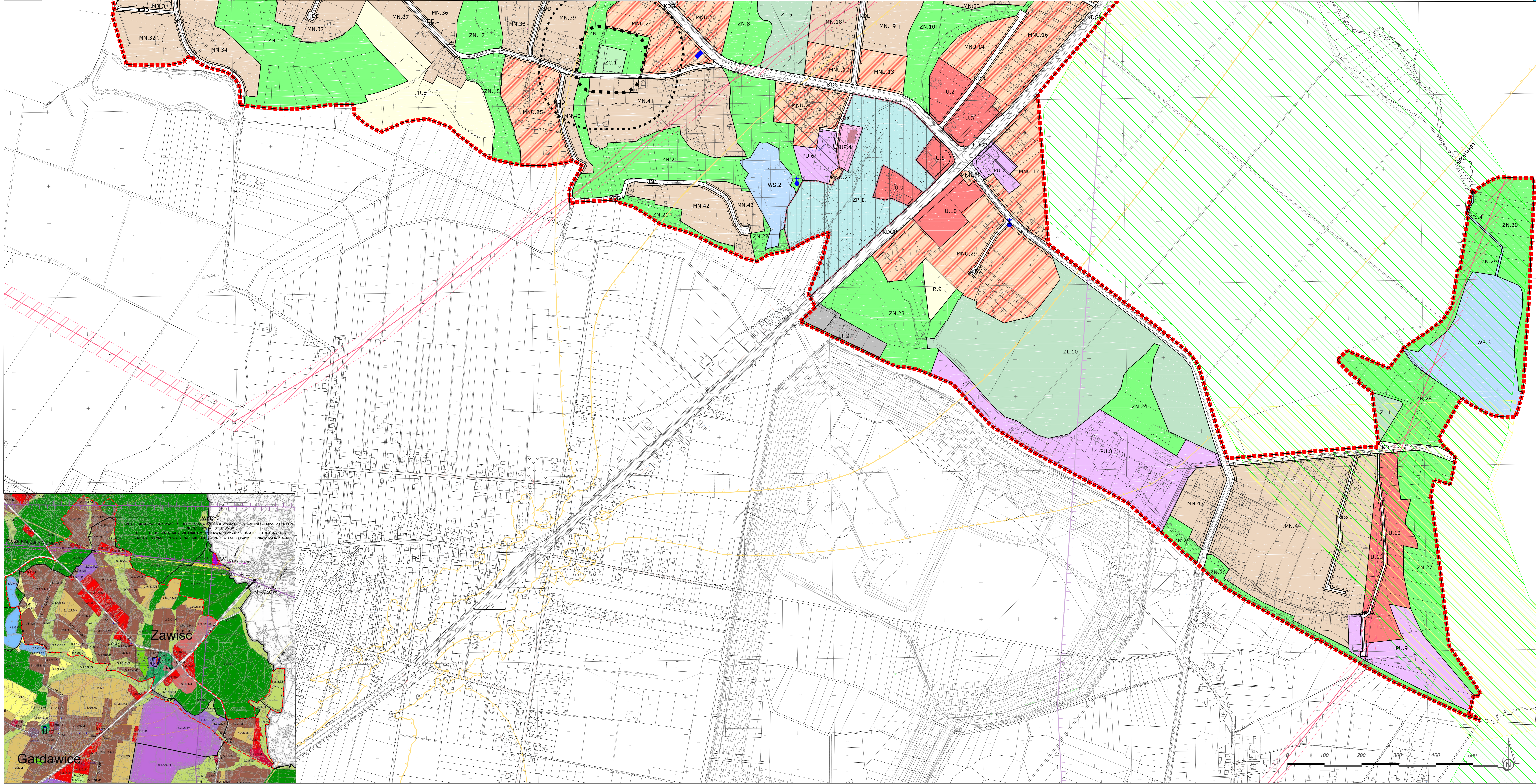




MIEJSKOWY PLAN ZAGOSPODAROWANIA PRZESTRZENNEGO DLA TERENU POŁOŻONEGO W ORZESZU WRAZ Z SOŁECTWEM ZAWIŚĆ ORAZ W OBRĘBIE GARDAWICE



ZAŁĄCZNIK NR 1 arkusz nr 2  
DO UCHWAŁY  
RADY MIASTA ORZESZE  
NR \_\_\_\_\_  
Z DZIA \_\_\_\_\_ 2018 R.



**OZNACZENIA:**

**INFORMACJE:**

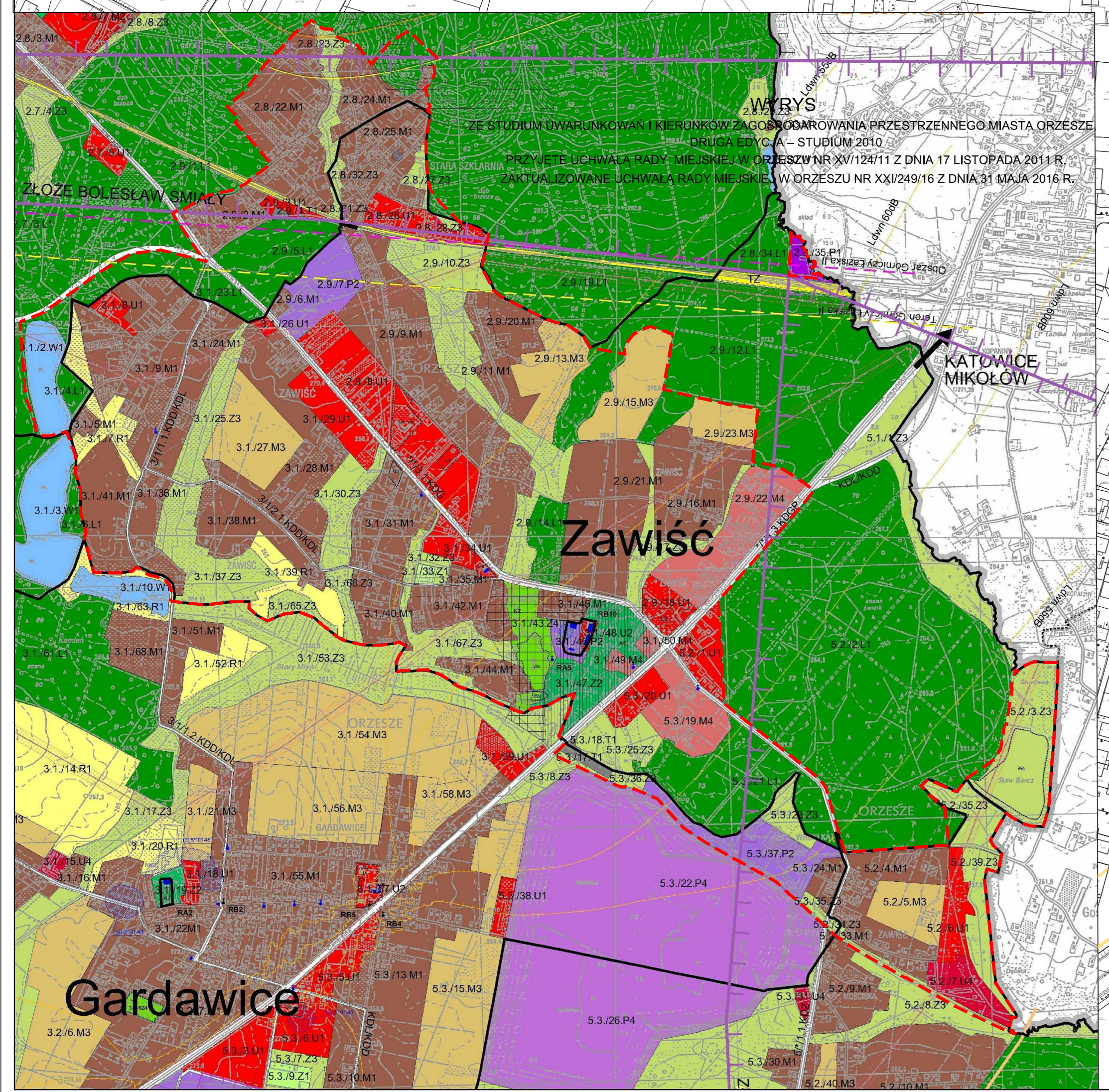
- GRANICA OPRACOWANIA
- TERENY ZAMKNIĘTE
- TERENY ZAGROŻONE RUCHAMI MASOWYMZIEM
- GRANICE UDOKUMENTOWANYCH ZŁOŻ
- TERENY GÓRNICZE
- OBZARY GÓRNICZE
- KATEGORIA TERENU GÓRNICZEGO (PRZYDATNOŚCI DO ZABUDOWY) 1, 2
- STREFA OCHRONY SANITARNEJ 50 M OD CIĘNARTARZA
- STREFA OCHRONY SANITARNEJ 150 M OD CIĘNARTARZA
- IZOFONA SDB DLA DK81 DLA PORY DZIENNEJ
- IZOFONA SDB DLA DK81 DLA PORY DZIENNEJ
- ISTNIEJĄCA SIĘC ELEKTROENERGETYCZNA WYSOKIEGO NAPIĘCIA
- PAS TECHNOLOGICZNY LINI WYSOKIEGO NAPIĘCIA
- KORYTARZE EKOLOGICZNE
- FRAGMENTY NEURALGICZNE KORYTARZY DLA SBAKOW KOPIYNYCH
- OBIEKTY I OBSZARY WPISANE DO REJESTRU ZABYTKOW

**USTALENIA:**

- LINE ROZGRANICZAJĄCE TERENY O RÓŻNYM PRZEZNACZENIU LUB RÓŻNYCH SPOSOBACH UŻYTKOWANIA
- SYMBOLI PRZEZNACZEN TERENOW
- NEPRZEKRACZALNA LINA ZABUDOWY
- MN TERENY ZABUDOWY MIESZKANOWEJ JEDNORODZINNEJ
- MNU TERENY ZABUDOWY MIESZKANOWEJ JEDNORODZINNEJ Z USŁUGAMI
- U TERENY ZABUDOWY USŁUGOWEJ
- UP TERENY ZABUDOWY USŁUG PUBLICZNYCH
- PU TERENY ZABUDOWY PRODUKCYJNO-USŁUGOWEJ
- P TERENY ZABUDOWY PRZEMYSŁOWEJ
- IT TERENY INFRASTRUKTURY TECHNICZNEJ
- ZN TERENY ZELENI PRZYWODNEJ NIURZĄDOWEJ
- ZL TERENY LASOW
- JP TERENY ZELENI PARKOWEJ
- SC TERENY CMENTARZY
- R TERENY ROLNE
- WS TERENY WOD POWIERZCHNIOWYCH
- KDGP TERENY DRÓG GŁÓWNYCH RUCHU PRZYSZESZONEGO
- KDG TERENY DRÓG GŁÓWNYCH
- KDL TERENY DRÓG ZBIORCZYCH
- KOL TERENY DRÓG LOKALNYCH
- KOD TERENY DRÓG DOJAZDOWYCH
- KDK TERENY CIĄGÓW PRZESZCZEPNYCH

**USTALENIA OCHRONY DZIEDZICTWA KULTUROWEGO**

- OBIEKTY WSKAZANE DO OCHRONY USTALENAMI PLANU MIEJSKOWEGO
- STREPY OCHRONY ZABYTKOWYCH UKŁADOW URBANISTYCZNYCH "A"
- STREPY OCHRONY HISTORYCZNEGO KRAJOBRAZU ZURBANIZOWANEGO "B"
- STREPY OCHRONY HISTORYCZNEGO KRAJOBRAZU "C"



**PANOVIA**

44-100 Gardawice, ul. Główna 42, NIP 631-020-64-17  
tel. +48 22 402 41 129 fax. +48 22 402 41 121  
e-mail: biuro@panovia.pl, www.panovia.com.pl

**RYSEK PLANU - arkusz nr 1**

1:2000

Imię i nazwisko	Stanowisko	Podpis	Data
Bożena Bator	KT-199		06.2018
Katarzyna Bondar	KT-198		06.2018
Stawomil Tron	KT-197		06.2018
Leszek Sobolew			06.2018
Sylwia Jendryasz			06.2018
Dominika Chab/Pach			06.2018
Stanisław Leszek	KT-141		06.2018

Tabela zmian: 1

