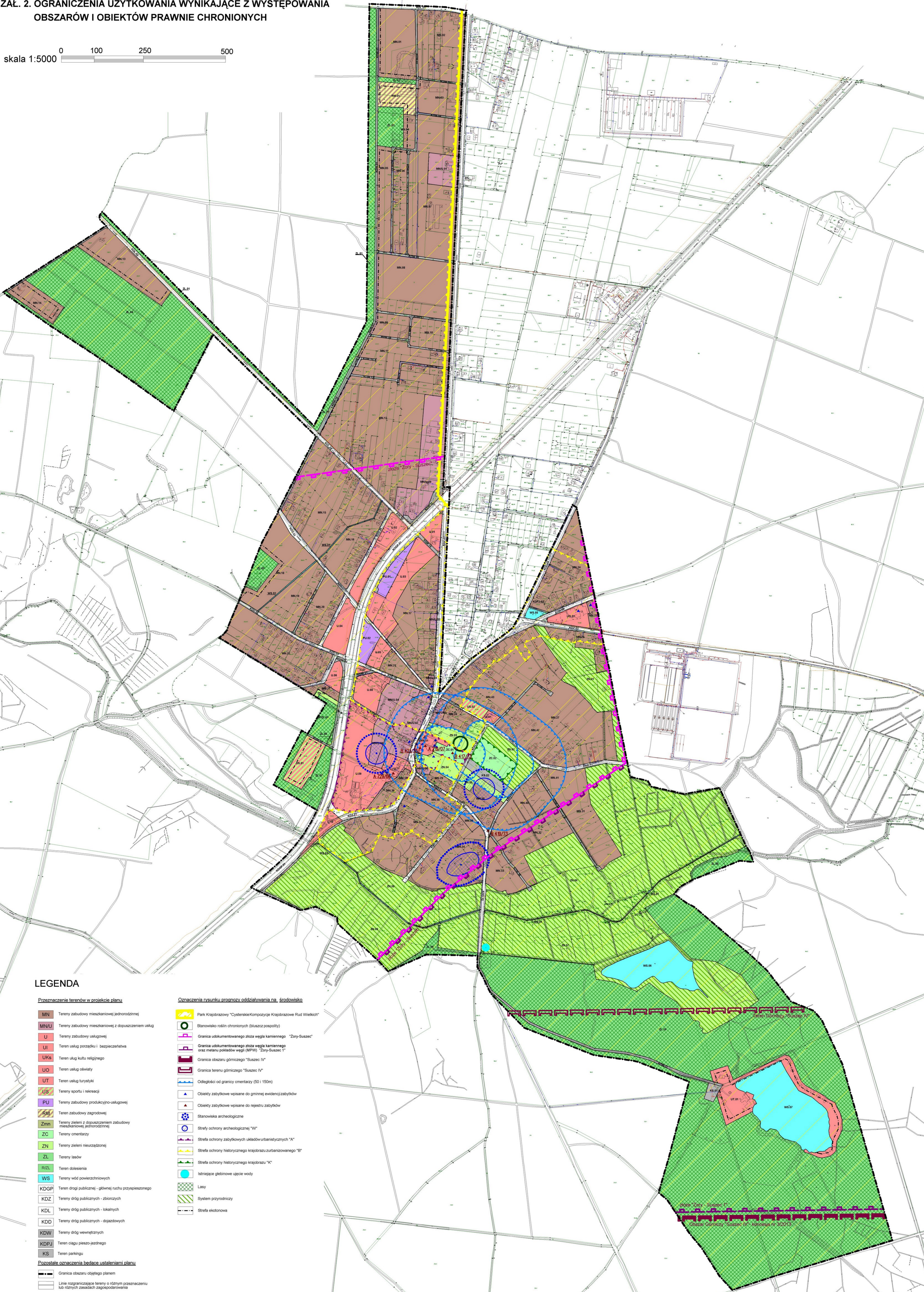


PROGNOZA ODDZIAŁYWANIA NA ŚRODOWISKO

ZAL. 2. OGRANICZENIA UŻYTKOWANIA WYNIKAJĄCE Z WYSTĘPOWANIA OBSZARÓW I OBIEKTÓW PRAWNIE CHRONIONYCH

skala 1:5000



LEGENDA

Przeznaczenie terenów w projekcie planu

- MN Tereny zabudowy mieszkaniowej jednorodzinnej
- MNU Tereny zabudowy mieszkaniowej z dopuszczeniem usług
- U Tereny zabudowy usługowej
- UI Teren usług porządku i bezpieczeństwa
- UKs Teren usług kultu religijnego
- UO Teren usług oświaty
- UT Teren usług turystyki
- US Tereny sportu i rekreacji
- PU Tereny zabudowy produkcyjno-usługowej
- PM Teren zabudowy zagrodowej
- Zmn Tereny zieleni z dopuszczeniem zabudowy mieszkaniowej jednorodzinnej
- ZC Tereny omentarzy
- ZN Tereny zieleni nieurządzonej
- ZL Tereny lasów
- RZL Teren dolesienia
- WS Tereny wód powierzchniowych
- KDGP Teren drogi publicznej - główny ruchu przypaszonego
- KDZ Tereny dróg publicznych - zbiorczych
- KDL Tereny dróg publicznych - lokalnych
- KDD Tereny dróg publicznych - dojazdowych
- KDW Tereny dróg wewnętrznych
- KDPJ Teren ciągu pieszo-jezdnego
- KS Teren parkingu

Pozostałe oznaczenia będące ustaleniami planu

- Granica obszaru objętego planem
- Linie rozgraniczające tereny o różnym przeznaczeniu lub różnych zasadach zagospodarowania

Oznaczenia rysunku prognozy oddziaływania na środowisko

- Park Krajobrazowy "Cysterskie Kompozycje Krajobrazowe Rud Wielkich"
- Stanowisko roślin chronionych (błuszczyk pospolity)
- Granica udokumentowanego złoża kamiennego "Zory-Suszec"
- Granica udokumentowanego złoża kamiennego oraz metanu pokładów węgla (MPW) "Zory-Suszec 1"
- Granica obszaru górniczego "Suszec IV"
- Granica terenu górniczego "Suszec IV"
- Odległość od granicy omentarzy (50 i 150m)
- Obiekty zabytkowe wpisane do gminnej ewidencji zabytków
- Obiekty zabytkowe wpisane do rejestru zabytków
- Stanowiska archeologiczne
- Strefy ochrony archeologicznej "W"
- Strefa ochrony zabytkowych układów urbanistycznych "A"
- Strefa ochrony historycznego krajobrazu zurbanizowanego "B"
- Strefa ochrony historycznego krajobrazu "K"
- Istniejące głębokie ujęcie wody
- Lasy
- System przyrodniczy
- Strefa ekotonowa

Obszar Górnicy - Suszec IV - Monopol nr 3/2013