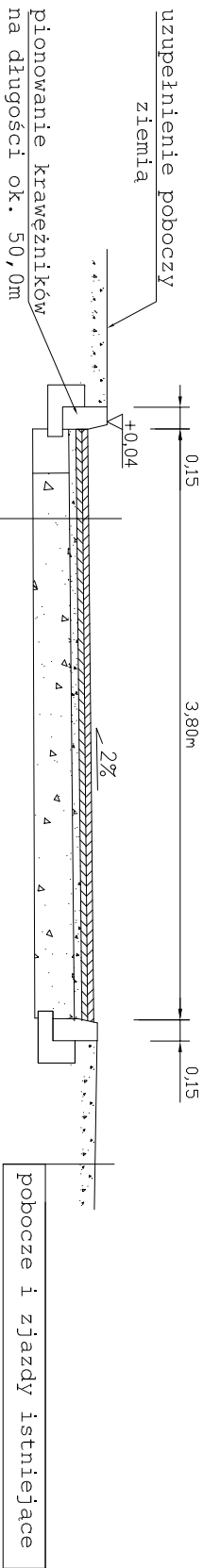
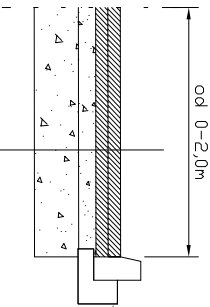


PRZEKRÓJ KONSTRUKCYJNY DROGI
km 0+000,00 do km 0+163,00



w-wa ścieralna z betonu asfaltowego gr. 4cm - AC11S
w-wa wiążąca z betonu asfaltowego gr. 4cm - AC11W
w-wa podbudowy z kruszywa łamanego stabilizowanego mechanicznie frakcji 0-31,5mm - gr. 8cm
istniejąca konstrukcja podbudowy

PRZEKRÓJ KONSTRUKCYJNY
WYDŁUŻENIA MIJANKI



w-wa ścieralna z BA gr. 4cm - AC11S
w-wa wiążąca z BA gr. 4cm - AC11W
górna w-wa podbudowy z kruszywa łamanego gr. 8cm - frakcji 0-31,5mm
dolna w-wa podbudowy z kruszywa łamanego gr. 22cm - frakcji 0-63mm

PRONAD-Q" PROJEKTY I NADZORY Jarosław Kubis 43-211 Czarków, ul. Powstańców Śl. 77	
Investor : Gmina Orzesze ul. Św. Wawrzyńca 21, 43-180 Orzesze	
Zadanie : Remont odcinka nawierzchni ul. Zwycięstwa w Orzeszu	
Tytuł rysunku: PRZESKROJE KONSTRUKCYJNE	Nr. rys.: 2 Skala : 1:20
Projektant: mgr inż. Jarosław KUBIS Upř. bud.: SLK/1799/POOD/07	Podpis: Data : maj 2015r