

PROGNOZA ODDZIAŁYWANIA
NA ŚRODOWISKO

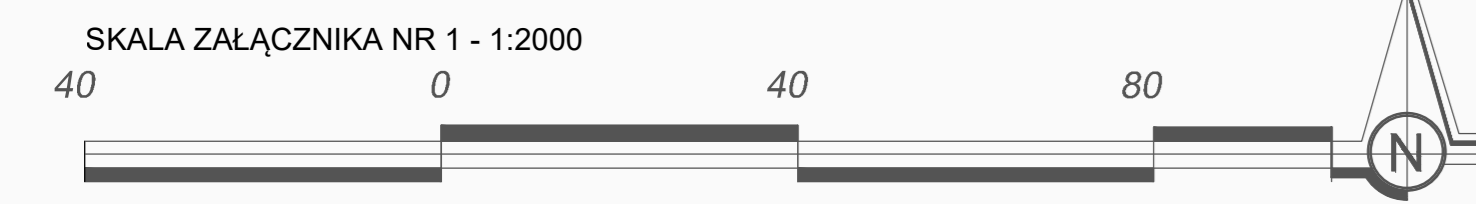
ZAŁĄCZNIK GRAFICZNY NR 1

INFORMACJE PLANU:

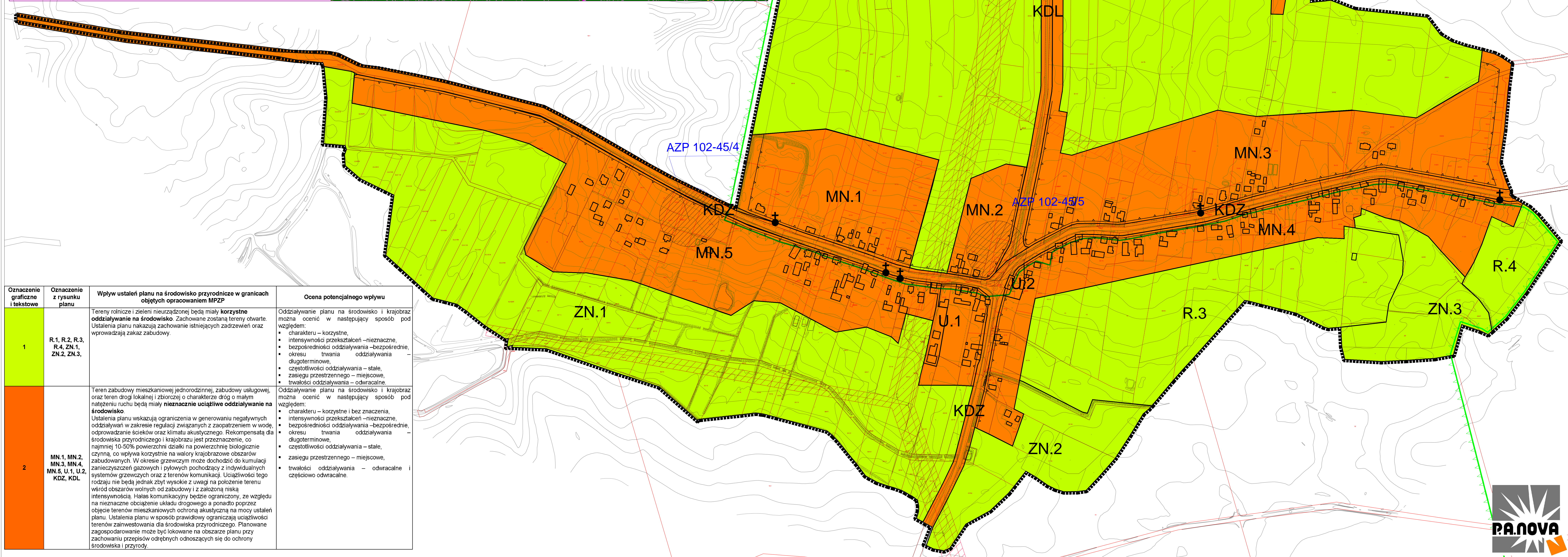
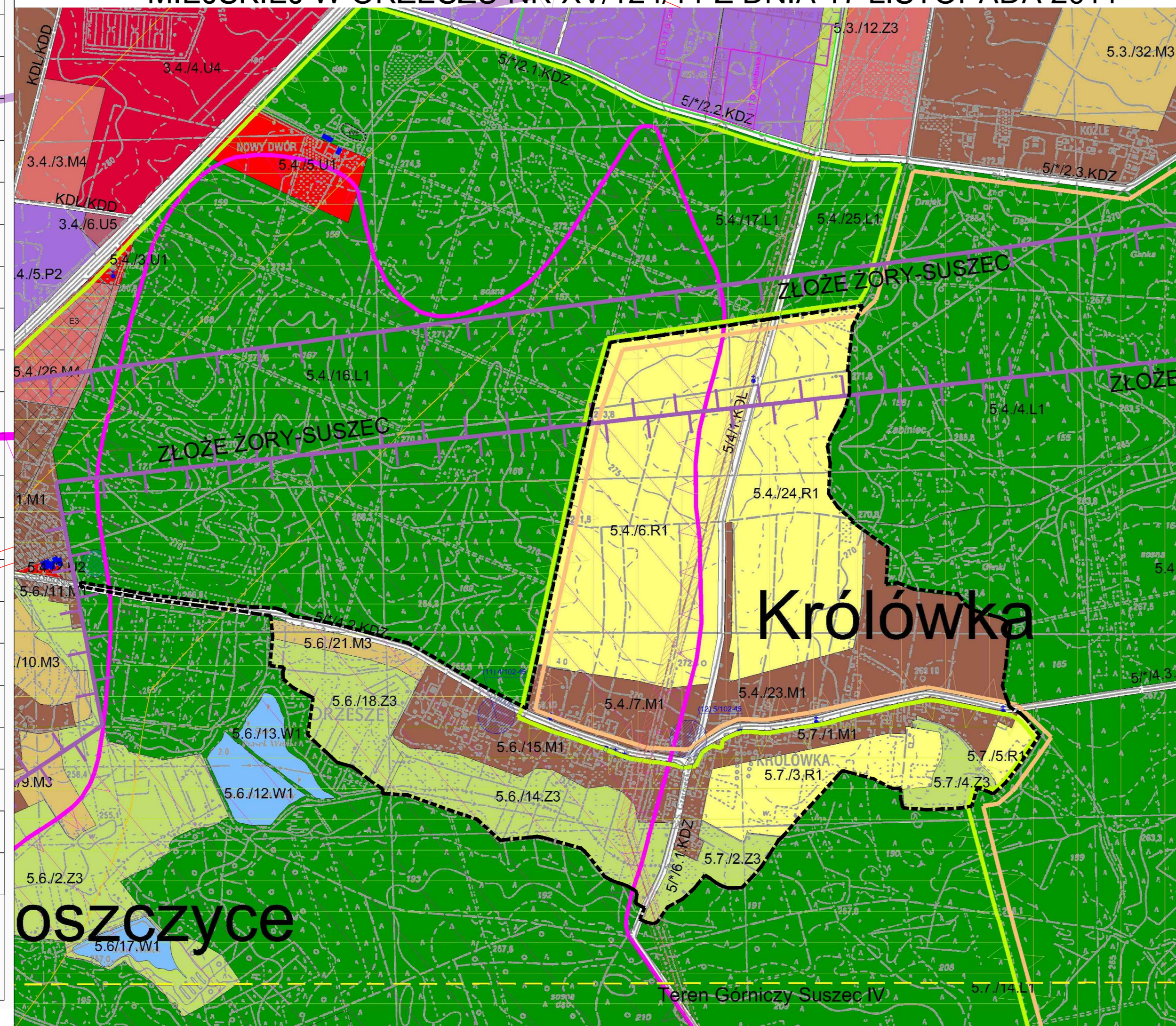
Symbol	Opis
	STANOWISKA ARCHEOLOGICZNE
	STREFA OCHRONNA OD SIĘCI ELEKTROENERGETYCZNEJ WN 110kV I SIĘCI SN 20kV
	GRANICA UDOKUMENTOWANEGO ŻŁOŻA WĘGLA KAMIENNEGO "ŻORY-SUSZEC" I METANU JAKO KOPALINY TOWARZYSZĄCEJ
	GRANICA UDOKUMENTOWANEGO ŻŁOŻA WĘGLA KAMIENNEGO "ŻORY-SUSZEC" I METANU JAKO KOPALINY TOWARZYSZĄCEJ
	GRANICE ISTNIEJĄCYCH DZIAŁEK
	GRANICA PARKU KRAJOBRAZOWEGO: „CYSTERSKIE KOMPOZYCJE KRAJOBRAZOWE RUD WIELKICH” ROZ. NR 181/93 WOJEWODY KATOWICKIEGO Z DN. 23.11.1993 R. (DZ.U. WOJ.KAT Z 1993 R. POZ.130)

USTALENIA PLANU:

Symbol	Opis
	GRANICE OPRACOWANIA PLANU
	LINIE ROZGRANICZAJĄCE TERENY O RÓŻNYM PRZEZNACZENIU LUB RÓŻNYCH ZASADACH ZAGOSPODAROWANIA
MN	MN – TERENY ZABUDOWY MIESZKANIOWEJ JEDNORODZINNEJ
U	U – TERENY ZABUDOWY USŁUGOWEJ
R	R – TERENY ROLNICZE
ZN	ZN – TERENY ZIELENI
KDZ	KDZ – TERENY DRÓG PUBLICZNYCH – DROGI KLASY ZBIORCZA
KDL	KDL – TERENY DRÓG PUBLICZNYCH – DROGI KLASY LOKALNA
	NIEPRZEKRACZALNA LINIA ZABUDOWY
	BUDYNKI CHRONIONE NA MOCY USTALEŃ MIEJSCOWEGO PLANU ZAGOSPODAROWANIA PRZESTRZENNEGO
	OBIEKTY CHRONIONE NA MOCY USTALEŃ MIEJSCOWEGO PLANU ZAGOSPODAROWANIA PRZESTRZENNEGO



WYRYS ZE:
STUDIUM UWARUNKOWAŃ I KIERUNKÓW
ZAGOSPODAROWANIA PRZESTRZENNEGO MIASTA ORZESZE,
DRUGA EDYCJA – STUDIUM 2010 PRZYJĘTE UCHWAŁĄ RADY
MIEJSKIEJ W ORZESZU NR XV/124/11 Z DNIA 17 LISTOPADA 2011



Oznaczenie graficzne i tekstowe	Oznaczenie z rysunku planu	Wpływ ustaleń planu na środowisko przyrodnicze w granicach objętych opracowaniem MPZP	Ocena potencjalnego wpływu
1	R.1, R.2, R.3, R.4, ZN.1, ZN.2, ZN.3.	Tereny rolnicze i zieleni nieurządzonej będą miały korzystne oddziaływanie na środowisko . Zachowane zostaną tereny otwarte. Ustalenia planu nakazują zachowanie istniejących zadrzewień oraz wprowadzają zakaz zabudowy.	Oddziaływanie planu na środowisko i krajobraz można ocenić w następujący sposób pod względem: <ul style="list-style-type: none"> • charakteru – korzystne, • intensywności przekształceń – nieznaczne, • bezpośredniości oddziaływania – bezpośrednie, • okresu trwania oddziaływania – długoterminowe, • częstotliwości oddziaływania – stałe, • zasięgu przestrzennego – miejscowe, • trwałości oddziaływania – odwracalne.
2	MN.1, MN.2, MN.3, MN.4, MN.5, U.1, U.2, KDZ, KDL	Tereny zabudowy mieszkaniowej jednorodzinnej, zabudowy usługowej, oraz teren drogi lokalnej i zbiorczej o charakterze dróg o małym natężeniu ruchu będą miały nieznacznie uciążliwe oddziaływanie na środowisko . Ustalenia planu wskazują ograniczenia w generowaniu negatywnych oddziaływań w zakresie regulacji związanych z zaopatrzeniem w wodę, odprowadzaniem ścieków oraz klimatu akustycznego. Rekompensata dla środowiska przyrodniczego i krajobrazu jest przeznaczona, co najmniej 10-50% powierzchni działki na powierzchnię biologicznie czynną, co wpływa korzystnie na walory krajobrazowe obszarów zabudowanych. W okresie grzewczym może dochodzić do kumulacji zanieczyszczeń gazowych i pyłowych pochodzący z indywidualnych systemów grzewczych oraz z terenów komunikacji. Uciążliwość tego rodzaju nie będzie jednak zbyt wysokie z uwagi na położenie terenu wśród obszarów wolnych od zabudowy i z założoną niską intensywnością. Hałas komunikacyjny będzie ograniczony, ze względu na nieznaczne obciążenie układu drogowego a ponadto poprzez objęcie terenów mieszkaniowych ochroną akustyczną na mocy ustaleń planu. Ustalenia planu w sposób prawidłowy ograniczają uciążliwość terenów zabudowanych dla środowiska przyrodniczego. Planowane zagospodarowanie może być lokowane na obszarze planu przy zachowaniu przepisów odrębnych odnoszących się do ochrony środowiska i przyrody.	Oddziaływanie planu na środowisko i krajobraz można ocenić w następujący sposób pod względem: <ul style="list-style-type: none"> • charakteru – korzystne i bez znaczenia, • intensywności przekształceń – nieznaczne, • bezpośredniości oddziaływania – bezpośrednie, • okresu trwania oddziaływania – długoterminowe, • częstotliwości oddziaływania – stałe, • zasięgu przestrzennego – miejscowe, • trwałości oddziaływania – odwracalne i częściowo odwracalne.